

ADAPS



Agência para o Desenvolvimento
da Atenção Primária à Saúde

Guia de Orientação para solicitação de Desligamento

O desligamento da empresa é, basicamente, o encerramento de um vínculo empregatício entre o funcionário e a corporação.

É necessário que o momento do desligamento seja formal.

A demissão ocorre quando o empregado pede para deixar uma empresa.

A dispensa, por outro lado, acontece quando a empresa é quem toma a decisão de rescindir o contrato com o empregado.



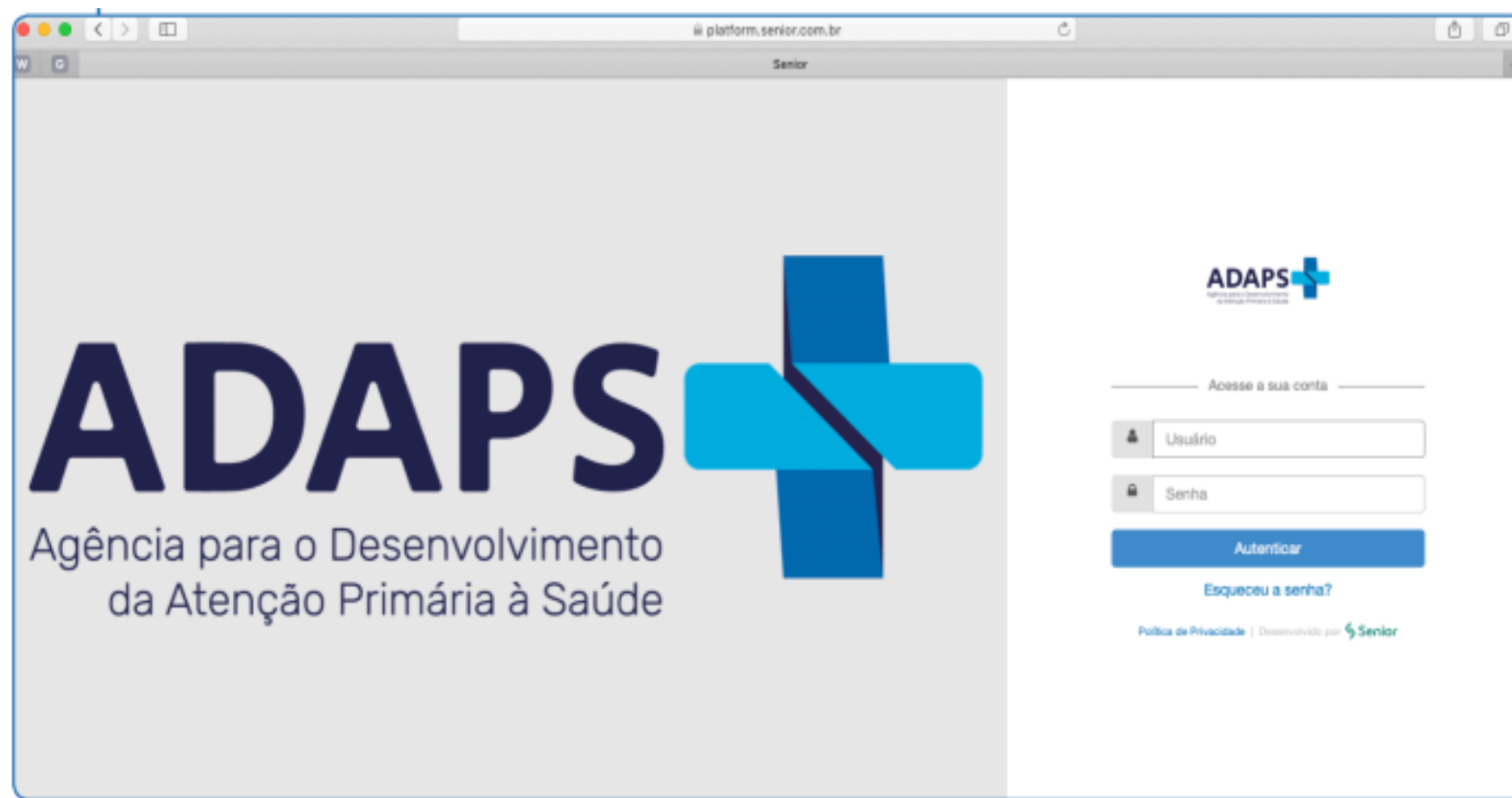
PASSO A PASSO PARA O MÉDICO SOLICITAR DESLIGAMENTO

1. Acesse a Plataforma SENIOR - ADAPS

1.1 PARA ACESSO À PLATAFORMA SENIOR, CLIQUE NO ÍCONE ABAIXO:



1.2 AO CLICAR NO LINK, ABRIRÁ A SEGUINTE TELA:



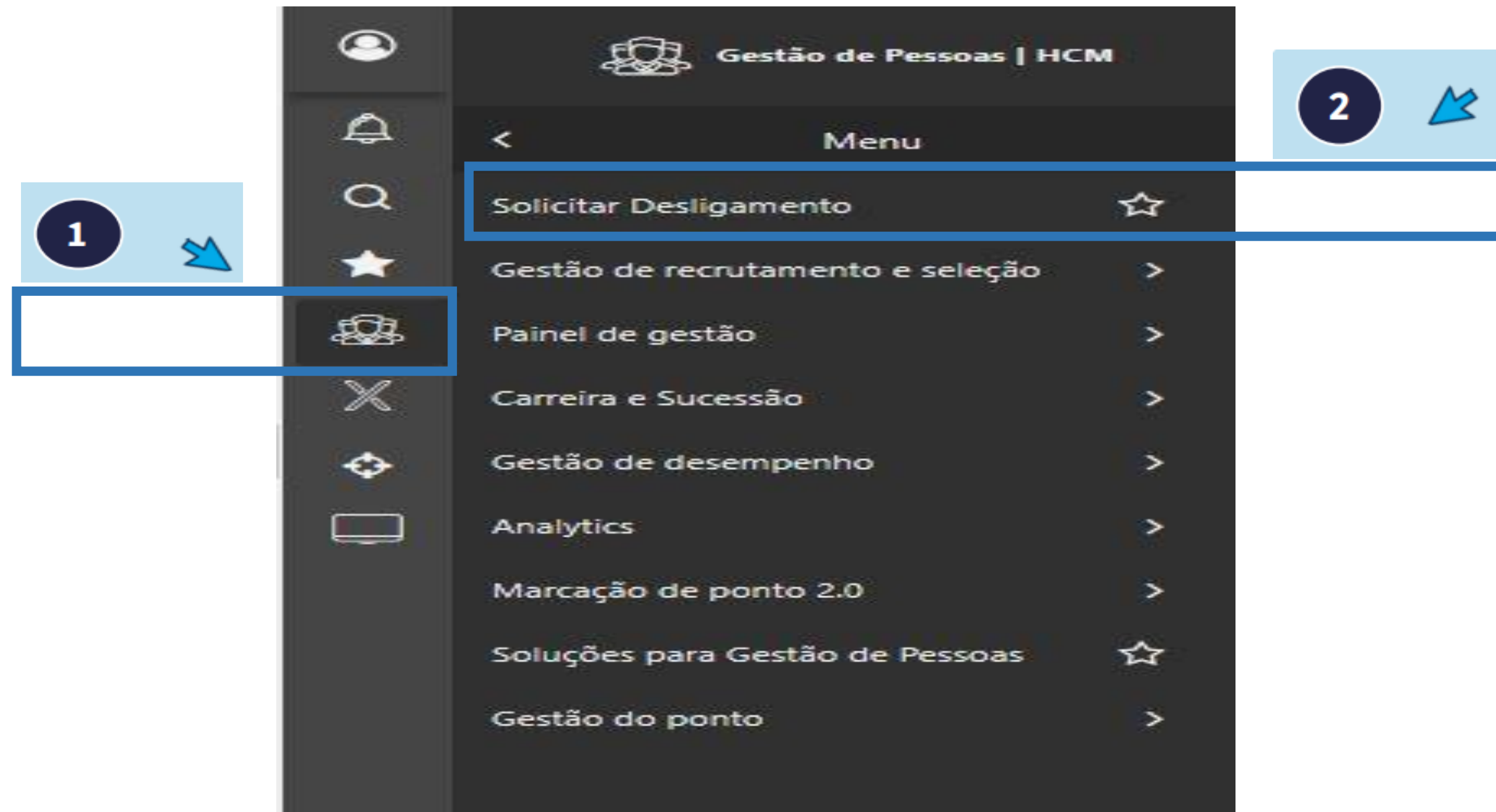
1.3 O USUÁRIO E A SENHA SERÃO SEU CPF, SOMENTE NÚMEROS.

ATENÇÃO

• Caso você já esteja utilizando o App Marcação de Ponto 2.0 da Senior, o usuário permanece o CPF e a senha é a mesma cadastrada no aplicativo.

2. Acessar as seguintes opções:

- 1 Gestão de Pessoas – HCM.
- 2 Solicitar Desligamento.



3. Preencha todos os campos necessários para sua solicitação.
Caso seja necessário, insira anexos;
Por fim, após preencher formulário, clique em enviar.

The screenshot shows the 'Solicitar Desligamento' (Request Dismissal) form in the ADAPS+ system. The page title is 'Solicitar Desligamento' and the breadcrumb is 'Central de tarefas > Solicitar Desligamento'. The task is 'Abrir Chamado Médico' (Open Medical Call).

At the top, there are three input fields: 'Assunto' (Subject), 'Enviar para' (Send to), and 'Responsável' (Responsible). The 'Enviar para' field is set to 'Encaminhar Chamado' and the 'Responsável' field is set to 'Força de Trabalho'. To the right of these fields is a blue 'Enviar' (Send) button, with a blue arrow pointing down to it.

Below the input fields are four tabs: 'Formulário' (Form), 'Anexos (0)' (Attachments), 'Histórico e Observações' (History and Observations), and 'Andamento do processo' (Process Flow). A blue arrow points to the 'Anexos (0)' tab.

The main section is titled 'DADOS DO SOLICITANTE' (Applicant Data) and contains several required fields (marked with a red asterisk):

- 'Nome' (Name): A text input field.
- 'CPF' (CPF): A text input field with a mask '...-...-...'.
- 'Cargo em relação ao PMpB' (Position relative to PMpB): A dropdown menu.
- 'UF' (State): A dropdown menu.
- 'Município' (Municipality): A text input field.
- 'Data de desligamento do Programa' (Program Dismissal Date): A date input field with a calendar icon.



Ressalta-se que os médicos deverão informar a solicitação do desligamento ao gestor municipal ou DSEI, e concomitantemente, acessar o Sistema Sênior da Adaps para efetivação do pedido.

Para mais informações sobre acesso à Plataforma Senior consulte o Anexo II dos Manuais de Integração disponíveis na área do Médico.

Para acesso à área do Médico, [clique aqui](#).



Importante

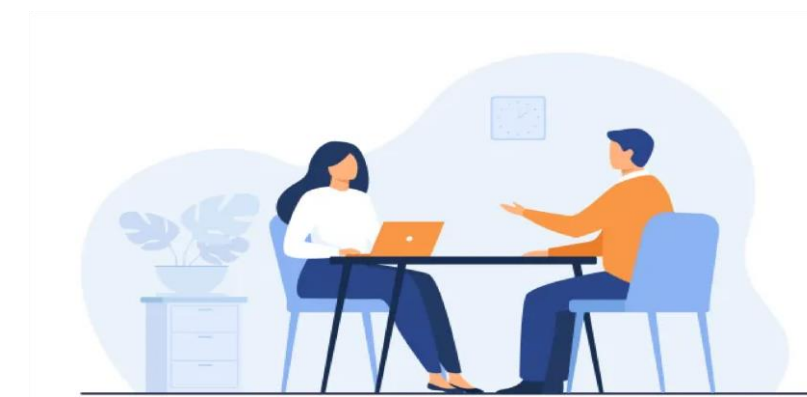
Ressalta-se que os médicos deverão informar a solicitação do desligamento ao gestor municipal ou DSEI, e concomitantemente, acessar o Sistema Sênior da Adaps para efetivação do pedido.

Para mais informações sobre acesso à Plataforma Senior consulte o Anexo II dos Manuais de Integração disponíveis na área do Médico.

Para acesso à área do Médico [clique aqui](#).

Quando a solicitação for concluída pelo RH da agência, será enviado o TRCT (termo de rescisão contratual de trabalho) para recolhimento da assinatura mediante os detalhes das verbas rescisórias e comprovação do pagamento.

O pagamento da rescisão, é realizado até dez dias corridos após a data do desligamento solicitada pelo (a) empregado (a).



DÚVIDAS, ESTAMOS À DISPOSIÇÃO:

E-MAIL faleconosco@adapsbrasil.com.br

FONE

(61) 3686 5550