

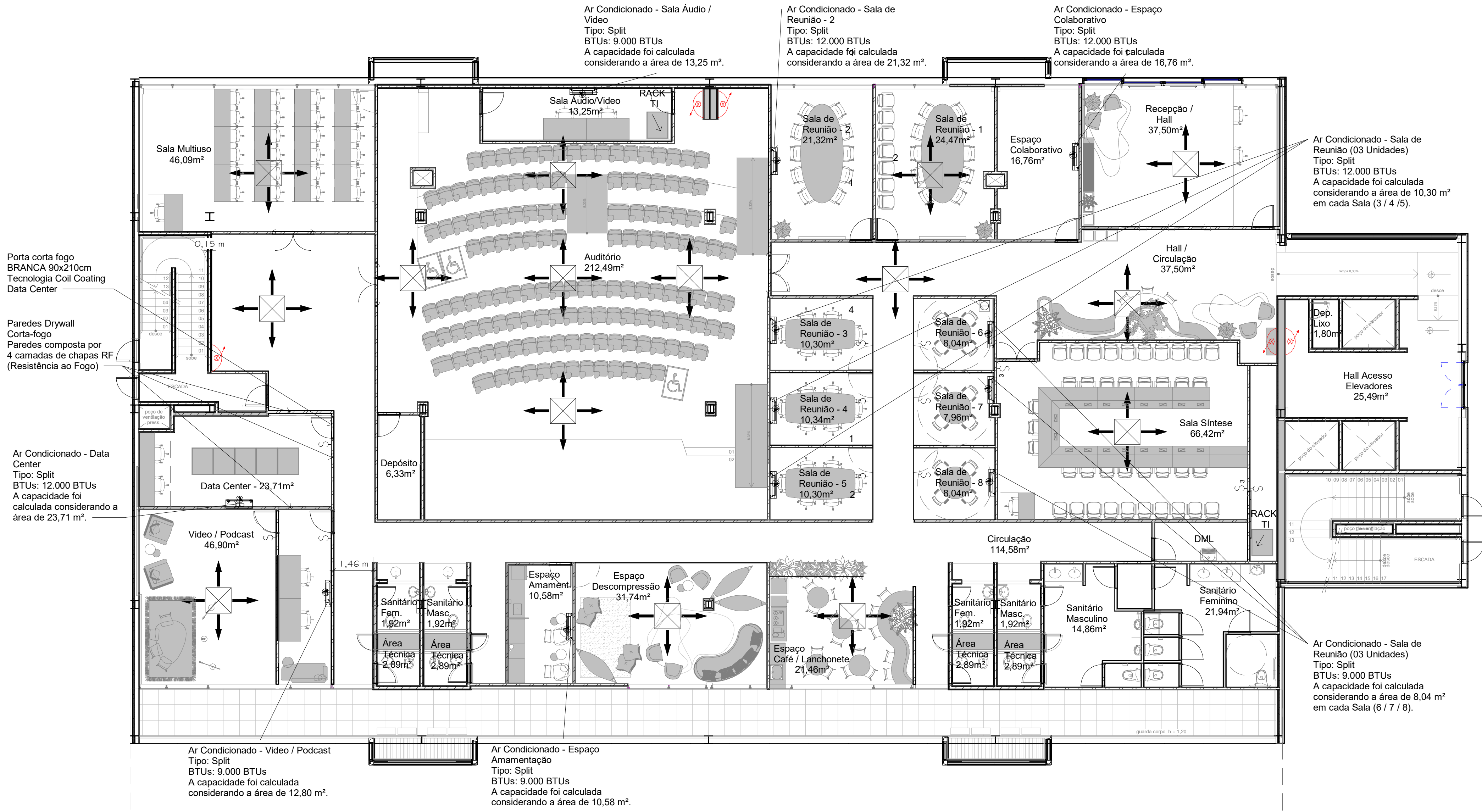
LEGENDA DE CLIMATIZAÇÃO

**Símbolo (AC)**  
Ar-condicionado cassete inverter — Komeco KOC48QC  
Capacidade: 48.000 BTU/h  
Função: climatização (resfriamento e aquecimento) com alta eficiência.

**Símbolo (Mancha de Influência)**  
Área de Influência Térmica — Representa a área de cobertura efetiva da unidade.

**Critério adotado:**  
- Método circular: raio  $r = 4,20\text{ m} \rightarrow A = \pi \cdot r^2 = \pi \cdot (4,20\text{ m})^2 = 55,42\text{ m}^2$ .  
- Representação gráfica (retangular) adotada:  $8,40\text{ m} \times 6,60\text{ m}$  (retângulo com área equivalente a  $55,42\text{ m}^2$ ), centrado na unidade cassete.

**Observações técnicas:**  
- Dimensionamento considera carga térmica (insolação, ocupação, equipamentos).  
- A mancha indicada é aproximação geométrica para representação em plantas; a cobertura efetiva real depende também de fluxo de ar, altura de instalação, obstáculos e grelhas.



NOTA 02 - LISTA AR CONDICIONADO - COMPRA

Análise de Compras - Ar Condicionado

**Splits de 18.000 BTUs**  
Quantidade em Projeto: 02 unidade

**Splits de 12.000 BTUs**  
Quantidade em Projeto: 12 unidades

**Splits de 9.000 BTUs**  
Quantidade em Projeto: 21 unidades

NOTA 01 - FIAÇÃO AR CONDICIONADO

Foi considerado 20 metros de cabo pp 3x2,5mm para cada ponto de alimentação dos condicionadores de ar.

NOTA 03 - DISJUNTORES AR CONDICIONADO

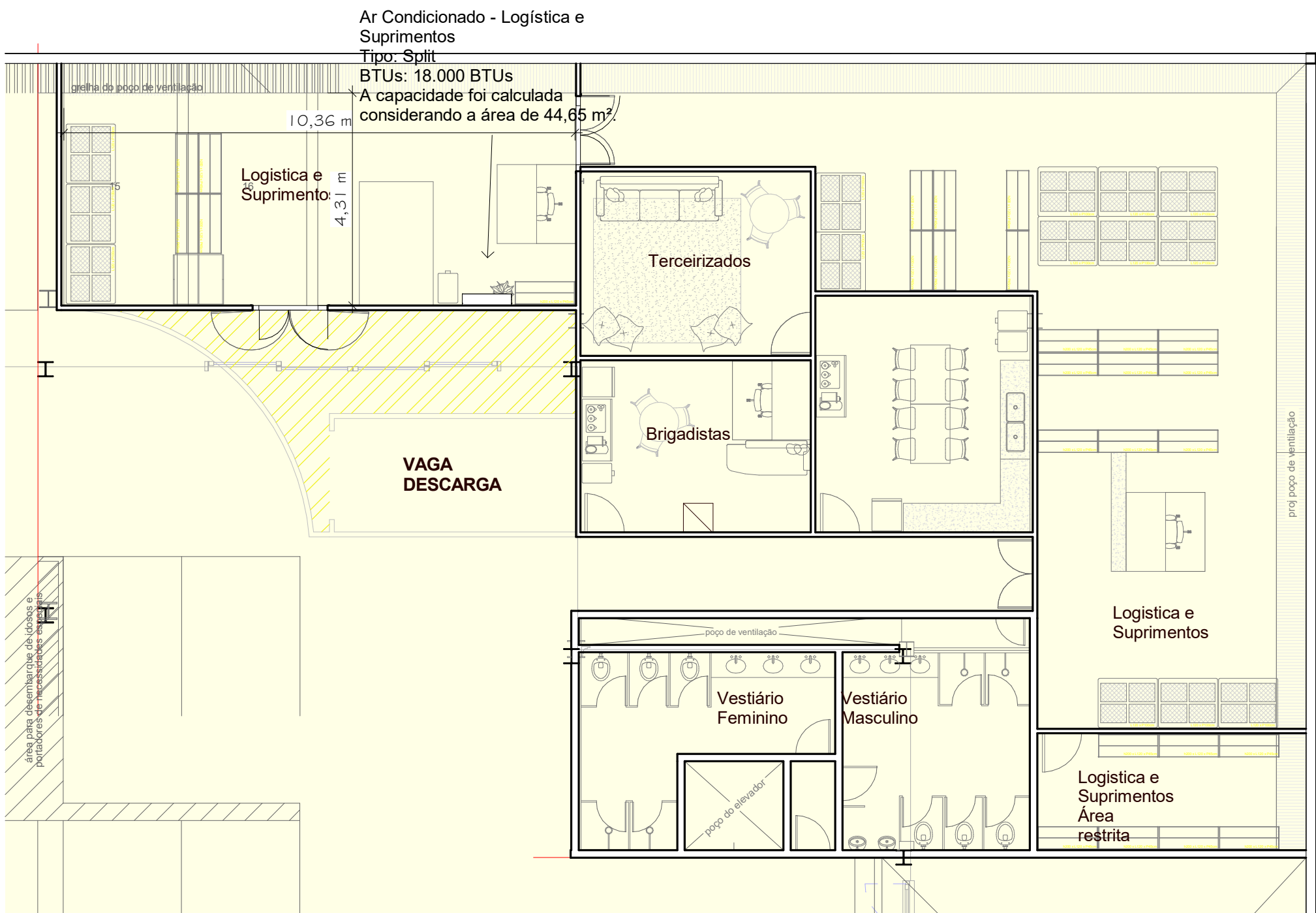
BTU's	Corrente Nominal Média (A)	Disjuntor (Bipolar, Curva C)	Bitola do Cabo (mm²)
9.000 BTUs	3A a 5A	10A	2,5 mm²
12.000 BTUs	4A a 7A	16A	2,5 mm²
18.000 BTUs	6A a 10A	16A	2,5 mm²

1 **TÉRREO - FINAL**  
1 : 100

TABELA DE AR CONDICIONADO - GERAL		
Família e tipo	Totais	
Fujitsu General_ASYG18LFCA: 9.000 BTUs	21	
Fujitsu General_ASYG18LFCA: 12.000 BTUs	12	
Fujitsu General_ASYG18LFCA: 18.000 BTUs	2	
Komeco Cassete AC - Corrigido: 48.000 BTUs	79	
114		

TABELA DE AR CONDICIONADOS - TÉRREO		
Família e tipo	Totais	
Fujitsu General_ASYG18LFCA: 9.000 BTUs	6	
Fujitsu General_ASYG18LFCA: 12.000 BTUs	6	
Komeco Cassete AC - Corrigido: 48.000 BTUs	15	
27		

Tabela de Suportes de Teto para TV		
Família e tipo	Total	
FamiliaBIM_suporte-TV: A5215 - Bracket, 8 Television, Ceiling Mounted 36"x 6"	8	
Total geral: 8		



2 **SUBSOLO 1**  
1 : 100

PLANTAS - Térreo e 1º Subsolo - AR Cond. Split

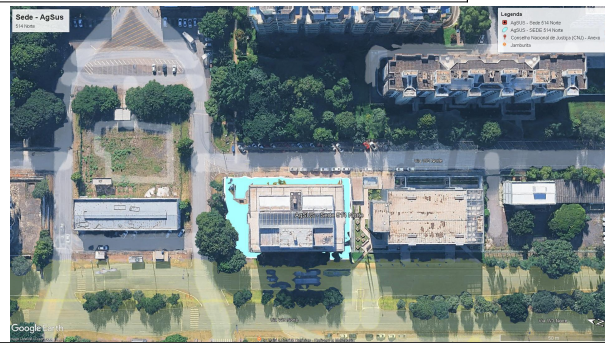
FOLHA  
01/03

DESCRIÇÃO : PROJETO DE AR CONDICIONADO - SPLIT - Sede AgSUS - 514 Norte  
LOCAL : SEPNI CRN 514 - Asa Norte, 70760-557  
BRASILIA / DF  
DISTRITO FEDERAL  
PROPRIETÁRIO (A): RODOLFOPOULOS  
ESCALA : INDICADAS

DATA : OUT/2025

SITUAÇÃO

S/ ESC.



PROPRIETÁRIO  
AgSUS - Agência Brasileira de Apoio e Gestão do SUS

AUTOR DO PROJETO E RESPONSÁVEL TÉCNICO  
PAULO CESAR FERREIRA ALVES  
ENGENHEIRO CIVIL  
CREA: 321340-DF  
ART -

ÁREAS

DO TERRENO 2.900,00 m²

INFORMAÇÕES - AR CONDICIONADO

ESPECIFICAÇÕES DE AR CONDICIONADO SPLIT

- Ar Condicionado 9.000 BTUs  
- Área Recomendada: até 15 m²  
- Tensão: 220V (Monofásico)  
- Gás Refrigerante: R-32 ou R-410A

- Ar Condicionado 12.000 BTUs  
- Área Recomendada: até 20 m²  
- Tensão: 220V (Monofásico)  
- Gás Refrigerante: R-32 ou R-410A

- Ar Condicionado 18.000 BTUs  
- Área Recomendada: até 27 m²  
- Tensão: 220V (Monofásico)  
- Gás Refrigerante: R-32 ou R-410A

Observação: As especificações podem variar de acordo com o fabricante e o modelo do aparelho.

